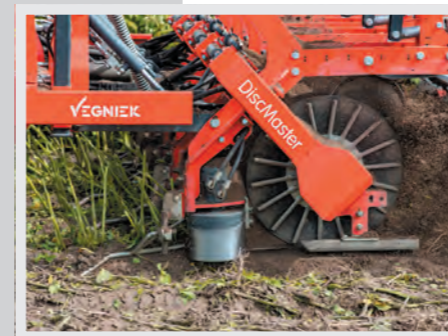


DISCMASTER KRAUTRUPFER



EINE NEUE REVOLUTION IM ZIEHEN VON KARTOFFELKRAUT



- ✓ Sehr gute, exakte Arbeit
- ✓ Keine freigelegten Kartoffeln, geschlossene Dämme
- ✓ Leichte Maschine, einfach in der Verwendung
- ✓ Niedrige Gebrauchskosten



Vegnik BV
Euro 25
8305 BT Emmeloord
die Niederlande

+31 527 23 10 99
info@vegniek.nl
www.vegniek.nl



GESCHLOSSENE DÄMME

Mit federnden Krautführern dreht der Discmaster mit Hilfe von Trommeln das Kartoffelkraut sowie eine kleine Menge Erde zu einer schmalen Reihe. Danach wird diese von den Scheiben nach oben gezogen. Neben den Scheiben sind Edelstahl-Gleiter angebracht, die verhindern, dass die Kartoffeln aus dem Damm gezogen werden. Sobald der Strom von Kraut und Erde die Scheiben verlässt, wird er zu den Diabolo-Rollen geführt, die den Boden wieder festdrücken. Das Ergebnis: Ordentlich bedeckte Kartoffeln und ein kräftiger, geschlossener Damm, der Wettereinflüssen standhält.

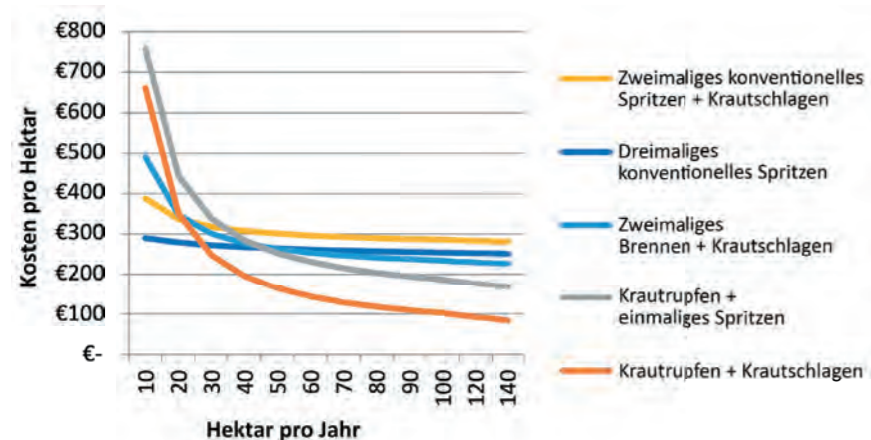
LEICHTE MASCHINE, EINFACH IN DER ANWENDUNG

Der Discmaster ist eine robuste Maschine mit geringem Eigengewicht. Die Maschine hängt vollständig in der Hebevorrichtung des Traktors. Alle Elemente sind unabhängig federnd aufgehängt, um dem Boden perfekt zu folgen. Die federnden Krautführer folgen dem Damm und sind durch einen Bolzen in alle Richtungen verstellbar. Die Geschwindigkeit der Scheiben ist stufenlos aus der Kabine einstellbar. Die Arbeitstiefe kann mithilfe einer Kurbel hinten auf der Maschine angepasst werden.



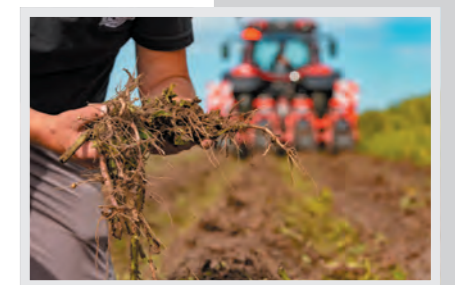
NIEDRIGE GEBRAUCHSKOSTEN

Durch das Ziehen des Kartoffelkrauts kann mindestens ein- oder zweimal auf das Spritzen/die Krautminderung durch Abflammen der Pflanzen verzichtet werden. In vielen Fällen ist überhaupt kein Bespritzen mehr notwendig. Das Ende des Wachstums der Kartoffeln ist wesentlich genauer festzulegen, die Mutterknolle stirbt viel früher ab und der Aushärtungsprozess der Knolle geht schneller vonstatten. Weil der Discmaster eine wartungsarme Maschine ist, ist er ab ca. 40 ha sparsamer gegenüber konventionellen Verfahren von Krautvernichtung.



DATEN

Typ Krautrupfer	DM 150	DM 300
Arbeitsbreite	2x75 cm	4x75 cm
Transportbreite	2,0 mtr	3,0 mtr
Gewicht	900 kg	1715 kg
Hub des Krafthebers eines Elements	34 cm	34 cm
Arbeitstiefe	-5 bis einschl. +5 cm	-5 bis einschl. +5 cm
Kraft auf Diabolo-Rolle	0-200 kg	0-200 kg
Mindestens benötigte Hydraulik	180 bar - 50 ltr/min	180 bar - 50 ltr/min
Mechanisch einstellbare Arbeitstiefe	Standard	Standard
Kunststoff-Diabolo-Rolle	2x	4x
LS-Hydraulik mit Bedienungskasten mit	Option	Standard
- Drehzahl und Drehrichtung		
- Signal bei Stillstand der Trommeln		
Automatisches Öffnen der Scheiben beim Zurückdrehen	Standard	Standard
Heben des Elements mithilfe des Hydraulikventils des Traktors	Standard	Standard
Elektrisches hydraulisches Ausheben pro Element	Option	Option
Federnde Krautführer	Standard	Standard
Gummileitlappen, damit keine Erde neben den Damm fällt	Standard	Standard
Warntafeln mit LED-Beleuchtung	Standard	Standard
Scheibenschar für das Abschneiden des Kartoffelkrauts	Option	Option
Scheibenschar zur Wasserabführung in der Fahrspur	Option	Option



VORTEILE

- ✓ Keine freigelegten Kartoffeln
- ✓ Perfektes Erhalten und Festdrücken des Damms
- ✓ Robuster Antrieb unmittelbar durch die Traktorhydraulik
- ✓ Einfache und wirkungsvolle Tiefenregelung
- ✓ Roden früher möglich
- ✓ Geringere Wahrscheinlichkeit auf Rhizoctonia-Infektion
- ✓ Wachstum der Kartoffeln endet sofort

TIPP!

SEHEN, WIE DER DISCMASTER 150 FUNKTIONIERT? SCANNEN SIE DEN QR-CODE



TIP!

SEHEN, WIE DER DISCMASTER 300 FUNKTIONIERT? SCANNEN SIE DEN QR-CODE

