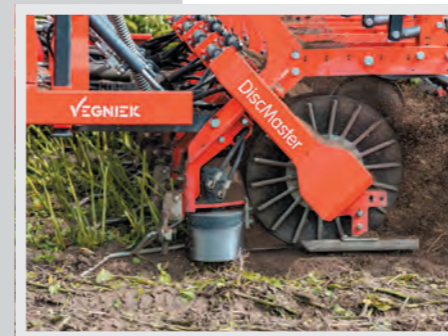


ARRACHE-FANES DISCMASTER



UNE RÉVOLUTION DANS LE DOMAINE DU DÉFANAGE



- ✓ Fonctionnement extrêmement précis
- ✓ Aucune exposition des pommes de terre et fermeture des rangs
- ✓ Machine légère et simple d'utilisation
- ✓ Faibles coûts de fonctionnement



Vegnik BV
Euro 25
8305 BT Emmeloord
les Pays-Bas

+31 527 23 10 99
info@vegniek.nl
www.vegniek.nl



FERMETURE DES RANGS

L'arrache-fanes DiscMaster entraîne, via les guides de fanes à ressorts et à l'aide des tambours d'alimentation, les fanes, ainsi qu'une petite quantité de terre, sur une bande étroite, qui sont dirigées vers les disques d'arrachage. À côté des disques d'arrachage se trouvent des patins en acier inoxydable qui permettent d'éviter que les pommes de terre ne soient arrachées. Dès que les fanes et la motte de terre sortent des disques d'arrachage, elles sont entraînées vers les rouleaux diabolos qui pressent de nouveau la terre. Le résultat ? Les pommes de terre sont bien recouvertes et le rang est correctement refermé, ce qui lui permet de résister aux intempéries.

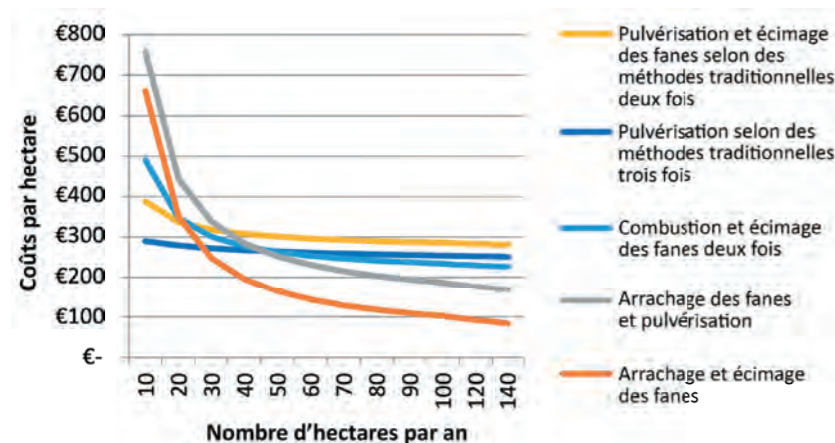
MACHINE LÉGÈRE ET SIMPLE D'UTILISATION

L'arrache-fanes DiscMaster est une machine robuste, dont le poids est réduit. La machine repose entièrement sur le dispositif de levage du tracteur. Les éléments sont suspendus indépendamment les uns des autres pour un suivi parfait du sol. Les guides de fanes à ressorts suivent les rangs et peuvent être réglés dans tous les sens à l'aide d'un boulon. La vitesse des disques d'arrachage peut être réglée en continu depuis la cabine, la profondeur de travail est réglable à l'aide d'un levier à l'arrière de la machine.



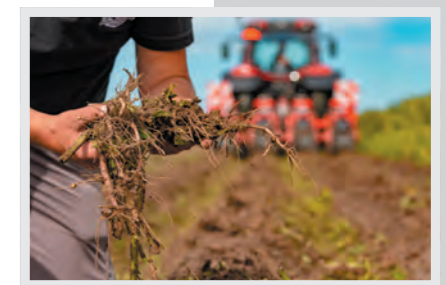
FAIBLES COÛTS DE FONCTIONNEMENT

Le défanage permet d'éviter au moins une à deux pulvérisations/combustions du feuillage. La pulvérisation n'est souvent plus du tout nécessaire. Le moment où la croissance des pommes de terre s'arrête peut être déterminé de manière beaucoup plus précise, la pomme de terre mère meurt plus tôt et le processus de durcissement de la pomme de terre est plus rapide. L'arrache-fanes DiscMaster est une machine qui nécessite peu d'entretien, elle est donc plus avantageuse que les méthodes traditionnelles lorsqu'il s'agit de défaner des surfaces de 40 hectares ou plus.



CARACTÉRISTIQUES

Typ Krautrupfer	DM 150	DM 300
Largeur de travail	2 x 75 cm	4 x 75 cm
Largeur de transport	2 mètres	3 mètres
Poids	900 kg	1 715 kg
Course de l'élément du dispositif de levage	34 cm	34 cm
Profondeur de travail	De -5 à +5 cm	De -5 à +5 cm
Pression sur les rouleaux diabolos	De 0 à 200 kg	De 0 à 200 kg
Exigences hydrauliques minimales	180 bars-50 litres/minute	180 bars-80 litres/minute
Réglage mécanique de la profondeur de travail de chaque élément	Standard	Standard
Rouleaux diabolos en plastique	2	4
Système hydraulique de détection de la charge avec boîtier de commande avec :	Option	Standard
- régime et sens de rotation,		
- signal en cas d'arrêt des tambours d'alimentation		
Ouverture automatique des éléments en cas de rotation inverse	Standard	Standard
Levage des éléments à l'aide d'une vanne du tracteur	Standard	Standard
Levage électrique/hydraulique de chaque élément	Option	Option
Guides de fanes à ressorts	Standard	Standard
Plaques de guidage en caoutchouc qui permettent d'éviter que la terre ne tombe à côté du rang	Standard	Standard
Panneaux de marquage et éclairage LED	Standard	Standard
Soc à disque pour la découpe de la fane du rang voisin	Option	Option
Soc à disque pour le drainage de la rangée	Option	Option



AVANTAGES

- ✓ Les pommes de terre ne sont pas exposées.
- ✓ Le rang est parfaitement recouvert et pressé.
- ✓ Entraînement résistant directement depuis le système hydraulique du tracteur
- ✓ Réglage de la profondeur simple et efficace
- ✓ Les pommes de terre peuvent être récoltées plus tôt.
- ✓ Réduction du risque d'infection par le Rhizoctonia
- ✓ La croissance des pommes de terre cesse immédiatement.

CONSEIL !

VOUS AVEZ
ENVIE DE VOIR
L'ARRACHE-FANES
DISCMASTER 150/300
À L'ŒUVRE ?
SCANNEZ LE QR CODE :



CONSEIL !

VOUS AVEZ
ENVIE DE VOIR
L'ARRACHE-FANES
DISCMASTER 150/300
À L'ŒUVRE ?
SCANNEZ LE QR CODE :

